



# EMCHAIR

Аппарат высокоинтенсивной импульсной магнитотерапии  
для стимуляции мышц тазового дна

MIDIS



EMCHAIR



## ЧТО ТАКОЕ EMCHAIR?



Это отличный вариант для женщин любого возраста, желающих неинвазивно решить проблемы недержания мочи и повысить уровень сексуального удовлетворения.

EMCHAIR работает с технологии HIFEM-излучения (высокоинтенсивное сфокусированное электромагнитное поле). Магнитное излучение проникает в ткани и вызывает интенсивные сокращения мышечных волокон. Когда магнитное поле отключают, ткани расслабляются: к волокнам приливает кровь, мышцы насыщаются кислородом. Интенсивные сокращения также «тренируют» сфинктеры (клапаны) организма.

# АКТУАЛЬНОСТЬ EMCHAIR



Недержание мочи занимает одно из лидирующих мест среди жалоб, предъявляемых женщинами после родов. Согласно современным данным, каждая четвертая женщина от 30 до 59 лет страдает проблемой недержания (*Lukacz et al. 2017*).

При этом по данным Международного сообщества специалистов по недержанию мочи (NAFC), 4 из 10 пациенток вообще не прибегали к помощи специалистов, и только 25 % получали лечение.



# КОМУ ПОДХОДИТ EMCHAIR



На первом месте в группе риска оказываются беременные и женщины, прошедшие через естественные роды. Вагинальная травма при родах является основной причиной стрессового недержания мочи.

По данным Международного общества по диагностике и лечению недержания мочи, если у пациенток этой категории возникает недержание во время беременности, оно сохранится у них и после родов.

Женщины в пери- и постменопаузальном периодах также входят в группу риска по развитию недержания мочи. Это связано с процессами старения и снижения гормональной активности, в результате чего изменяется метаболизм соединительной ткани и уменьшается выработка коллагена, что приводит к ослаблению тазового дна.

Также в группе риска находятся пациентки, страдающие ожирением или имеющие в семейном анамнезе данное состояние.





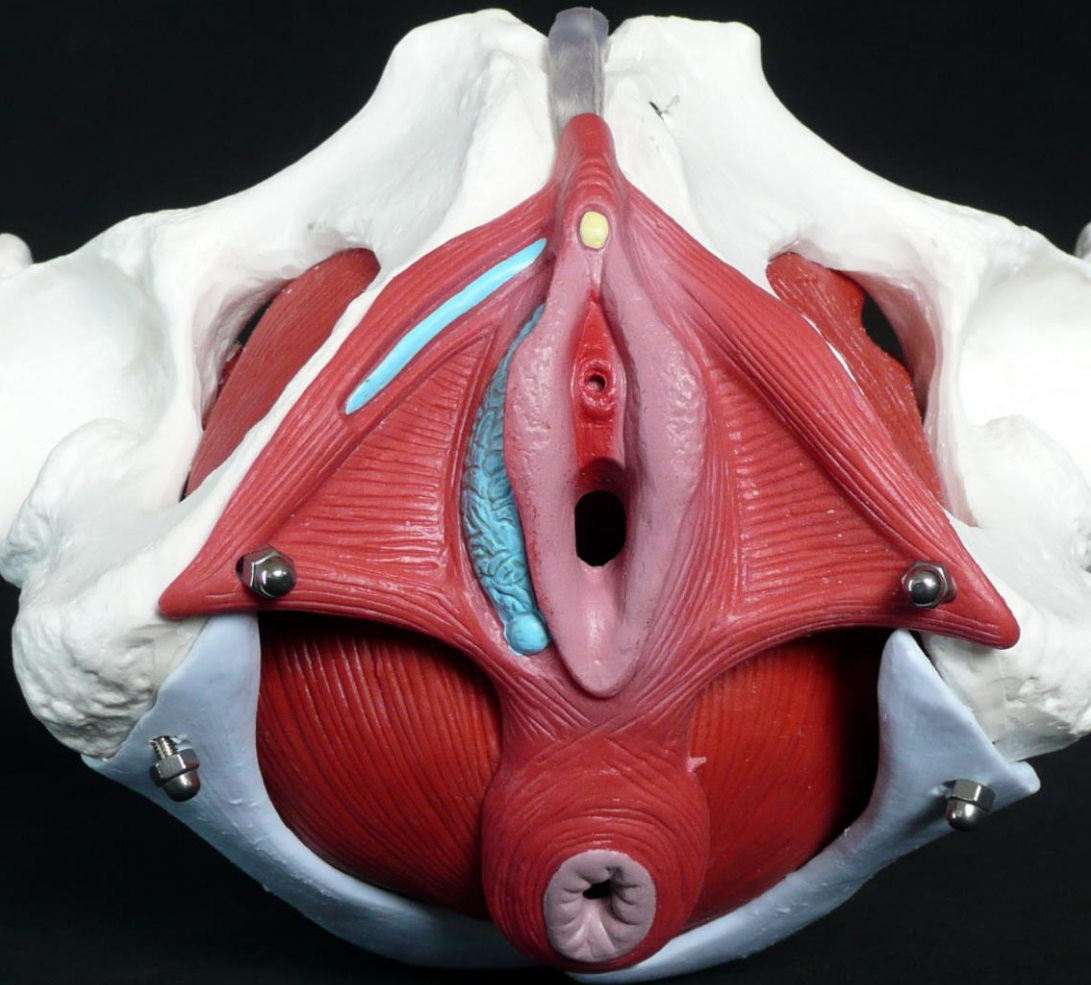
## КОМУ ТАКЖЕ ПОМОГАЕТ EMCHAIR?



- **Женщинам в период послеродового восстановления**
- **Женщинам, страдающим от недержания мочи**
- **Женщинам, страдающим от отсутствия сексуального удовлетворения**







# ЦЕЛЬ EMCHAIR

Мышцы тазового дна (PFM) – это группа мышц, поддерживающих внутренние половые органы, мочевой пузырь и прямую кишку. Нарушение их функции нередко приводит к недержанию мочи, газов и кала.

Тазовое дно представляет собой мышечно-фасциальный комплекс, состоящий из нескольких слоев.

Вследствие старения, родов и менопаузы эти мышцы оказываются не в состоянии должным образом поддерживать органы брюшной полости. При этом недержание может как относиться к нарушению контроля со стороны сфинктера мочеиспускательного канала, так и быть результатом чрезмерной активности мышц детрузора, которые контролируют мочевой пузырь.

Нарушение в работе этих мышц обусловлено их неспособностью к максимальному произвольному сокращению (MVC) – это наибольшее напряжение, которое способно создаваться и физиологически поддерживаться мышцей, обычно в течение доли секунды. **Именно на восстановление данной функции направлена современная терапия.**



## ПРИНЦИП ДЕЙСТВИЯ



Электромагнитная энергия заставляет мышцу сокращаться в разы сильнее, чем при максимальном произвольном сокращении. Такое сокращение называют супрамаксимальным. Оно не может быть достигнуто мышцами произвольно (в т. ч. при упражнениях Кегеля).

Электромагнитная энергия способна вызвать серию интенсивных сокращений мышц, воздействуя на нервно-мышечный аппарат. Электрические токи деполяризуют нейроны, что приводит к концентрическим сокращениям и подъему всех групп мышц тазового дна. Это способствует изменению мышечной структуры, вызывая активный рост миофибрилл (гипертрофию). Синтезируются новые мышечные волокна – происходит их гиперплазия.

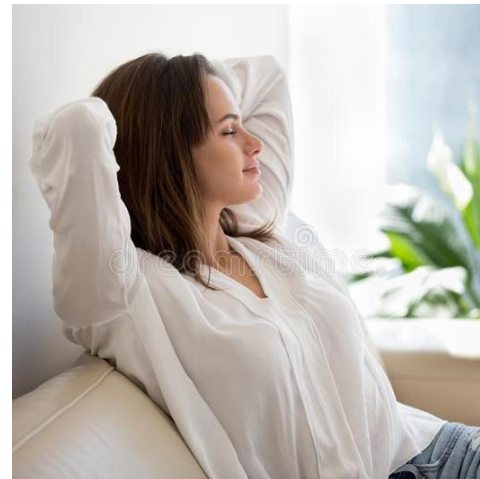
# ПРЕИМУЩЕСТВА EMSCHAIR

Неинвазивная процедура,  
не требующая  
реабилитации



Восстанавливает нервно-  
мышечный контроль без  
отнимающих время  
упражнений

Во время процедуры  
пациенты остаются  
полностью одетыми



Комфортная процедура,  
позволяющая расслабиться,  
длится всего 20 минут



# ПРЕИМУЩЕСТВА EMSCHAIR

Улучшения уже после 1 сеанса, результаты продолжают улучшаться в течение следующих нескольких недель



Ощутимые результаты уже после шести процедур, проводимых два раза в неделю. Значительное уменьшение количества используемых прокладок

Подходит пациентам всех возрастов



Уникальная технология, не имеющая аналогов

# ЭФФЕКТ EMCHAIR



Данный метод позволяет в кратчайшие сроки добиться положительного результата и увеличить силу и эластичность тазовой мускулатуры за счет интенсивной работы мышц тазового дна и улучшения их питания. Это представляет особую ценность в терапии недержания мочи, т. к. пациенты с ослабленным тазовым дном не в состоянии самостоятельно сокращать мышцы промежности с такой силой, как при применении HIFEM-технологии.





MIDIS Medical Dermatology Systems  
www.midis-centr.ru

# КОНТАКТЫ

«Центр Медицинской Косметологии «Мидис»

Сайт:

<http://www.midis-centr.ru/>

[www.coolite.ru](http://www.coolite.ru)

[www.elpis-fx.ru](http://www.elpis-fx.ru)

[www.contlex.ru](http://www.contlex.ru)

**Телефоны: +7 (495) 925-97-51**

**Адрес: Адрес офиса и шоу-рум:**

**Москва, Коштаянца 20, корпус 2**



Центр МИДИС  
Эксклюзивный  
Дистрибьютор  
Оборудования для  
Салонов красоты и  
Центров эстетической  
Медицины

С 1991 года



ОБУЧЕНИЕ



СЕРВИС



РАССРОЧКА



ПОДДЕРЖКА

Все материалы презентации: включая текстовую, графическую и видео информацию, структуру и оформление страниц, защищены российскими и международными законами и соглашениями об охране авторских прав и интеллектуальной собственности (статьи 1259 и 1260 главы 70 "Авторское право" Гражданского Кодекса Российской Федерации от 18 декабря 2006 года N 230-ФЗ).  
Все материалы запрещены к копированию!